

## Su información de salud.

### Mi proveedor de atención primaria (PCP):

Nombre: \_\_\_\_\_

Dirección: \_\_\_\_\_  
\_\_\_\_\_  
\_\_\_\_\_

Teléfono: \_\_\_\_\_

### Mi centro de atención de urgencia o centro de salud con certificación federal:

Nombre: \_\_\_\_\_

Dirección: \_\_\_\_\_  
\_\_\_\_\_  
\_\_\_\_\_

Teléfono: \_\_\_\_\_

### Mi hospital:

Nombre: \_\_\_\_\_

Dirección: \_\_\_\_\_  
\_\_\_\_\_  
\_\_\_\_\_

Teléfono: \_\_\_\_\_

### Notas:

\_\_\_\_\_  
\_\_\_\_\_  
\_\_\_\_\_

### Estamos aquí para usted.

Trabajamos para que usted reciba la cobertura de atención médica que necesita con mayor facilidad.



Visite [myuhc.com/CommunityPlan](http://myuhc.com/CommunityPlan)



UnitedHealthcare Dual Complete Centro de Servicios para Miembros ONE  
**1-800-514-4911, TTY 711.** El horario es de 8:00 a. m. a 8:00 p. m., los 7 días de la semana.

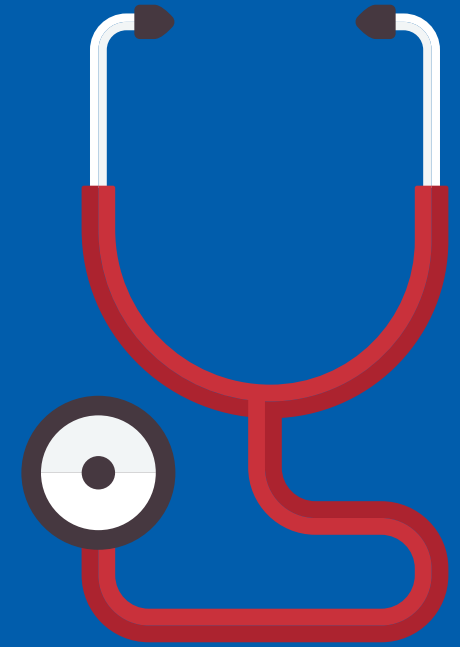
### ¿Necesita transporte?

Obtenga un reembolso de millas o viajes por visitas a la farmacia y al médico.



Comuníquese con su proveedor de atención primaria o administrador de atención médica para que le ayude a organizar el transporte, o con LogistiCare al **1-866-527-9933, TTY 1-866-288-3133.**

Los planes están asegurados por UnitedHealthcare Insurance Company o una de sus empresas afiliadas, una organización de Medicare Advantage que tiene un contrato con Medicare y un contrato con el programa estatal de Medicaid. La inscripción en el plan depende de la renovación del contrato del plan con Medicare. Este plan está disponible para cualquier persona que tenga Medicare y beneficios completos de Medicaid. Este servicio no debe usarse cuando se necesita atención de emergencia o urgencia. En caso de emergencia, llame al 911 o vaya a la sala de emergencias más cercana. La información provista a través de este servicio es solo para fines informativos. Los enfermeros no pueden diagnosticar problemas o recomendar tratamientos y no reemplazan la atención de su médico. Su información de salud se mantiene en forma confidencial de acuerdo con la ley. El acceso a este servicio está sujeto a los términos de uso. Esta información no es una descripción completa de los beneficios. Comuníquese con el plan para obtener más información. Se pueden aplicar limitaciones, copagos y restricciones. Es posible que los beneficios sean modificados el 1 de enero de cada año.



Desde un simple esguince hasta un resfrío importante, la vida está llena de sorpresas. ¿Cuál es el próximo paso?

**Marque. Elija. Logre.**



© 2018 United Healthcare Services, Inc.  
Todos los derechos reservados.  
929-CST16541S 1/18  
H3113\_171207\_014235SP



**Marque  
sus opciones  
de atención.**



**Elija a  
su proveedor  
de atención.**



**Logre  
una mejor salud.**



Consulte con su proveedor de atención primaria (Primary Care Provider, PCP) cuando sea posible. Su PCP tiene acceso fácil a sus registros, conoce el panorama general de su salud e incluso podría ofrecer citas en el mismo día para satisfacer sus necesidades. Sin embargo, cuando ver a su PCP no es posible, es importante que conozca sus opciones de atención rápida para encontrar el lugar correcto para usted.

Opciones de atención	Necesidades o síntomas
 <p><b>NurseLine<sup>SM</sup>, las 24 horas del día, los 7 días de la semana</b> Llame al <b>1-877-440-9407</b> para hablar con un enfermero registrado.</p>	<ul style="list-style-type: none"> <li>Elegir dónde obtener atención médica.</li> <li>Encontrar un médico, centro de atención de urgencia o un hospital.</li> <li>Ayuda sobre salud y bienestar.</li> <li>Respuestas a sus preguntas sobre medicamentos.</li> </ul>
 <p><b>Proveedor de atención primaria</b> Para recibir tratamiento que no sea de emergencia.</p>	<ul style="list-style-type: none"> <li>Erupción cutánea.</li> <li>Aplicarse la vacuna antigripal.</li> <li>Lesiones menores.</li> <li>Dolor de oídos.</li> <li>Exámenes físicos relacionados con el trabajo y la escuela.</li> </ul>
 <p><b>Centros de salud con certificación federal</b> Para recibir atención rápida que no sea de emergencia sin que se requiera una cita.</p>	<ul style="list-style-type: none"> <li>Dolencias y molestias menores.</li> <li>Tos, resfrío, fiebre, dolor de garganta o asma.</li> <li>Picaduras de insectos.</li> <li>Reacciones negativas a medicamentos.</li> </ul>
 <p><b>Atención de urgencia</b> Para recibir atención rápida fuera del horario normal en situaciones que no sean de emergencia.</p>	<ul style="list-style-type: none"> <li>Dolor lumbar.</li> <li>Dolor estomacal, vómitos, diarrea.</li> <li>Dolor de oídos, moretones, erupciones, infección de vejiga.</li> <li>Suturas, esguinces, quemaduras o cortes menores.</li> </ul>
 <p><b>Sala de emergencias</b> Para necesidades inmediatas graves.</p>	<ul style="list-style-type: none"> <li>Dolor en el pecho.</li> <li>Falta de aire.</li> <li>Ataque de asma grave.</li> <li>Quemaduras de tercer grado.</li> <li>Lesiones graves.</li> <li>Cálculos renales.</li> <li>Síntomas de accidente cerebrovascular.</li> <li>Reacciones alérgicas graves.</li> <li>Parto/Inicio de dolores de parto.</li> </ul>