

## Su información de salud.

### Mi proveedor de atención primaria (PCP):

Nombre: \_\_\_\_\_

Dirección: \_\_\_\_\_

\_\_\_\_\_

\_\_\_\_\_

Teléfono: \_\_\_\_\_

### Mi centro de atención de urgencia o centro de salud con certificación federal:

Nombre: \_\_\_\_\_

Dirección: \_\_\_\_\_

\_\_\_\_\_

\_\_\_\_\_

Teléfono: \_\_\_\_\_

### Mi hospital:

Nombre: \_\_\_\_\_

Dirección: \_\_\_\_\_

\_\_\_\_\_

\_\_\_\_\_

Teléfono: \_\_\_\_\_

### Notas:

\_\_\_\_\_

\_\_\_\_\_

\_\_\_\_\_

### Estamos aquí para usted.

Trabajamos para que usted reciba la cobertura de atención médica que necesita con mayor facilidad.



Visite  
**[myuhc.com/CommunityPlan](http://myuhc.com/CommunityPlan)**



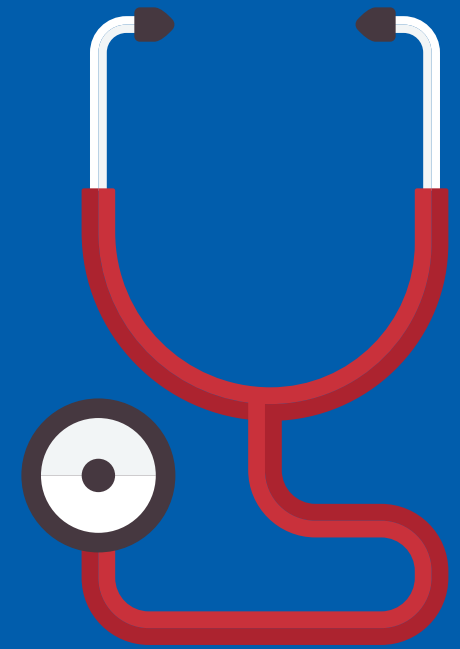
Centro de Servicios para  
Miembros de UnitedHealthcare  
Community Plan  
**1-800-941-4647, TTY 711**

### ¿Necesita transporte?

Obtenga un reembolso de millas o viajes por visitas a la farmacia y al médico.



Llame a LogistiCare al  
**1-866-527-9933,**  
**TTY 1-866-288-3133**



Desde un simple esguince hasta un resfrío importante, la vida está llena de sorpresas. ¿Cuál es el próximo paso?

**Marque. Elija. Logre.**





**Marque  
sus opciones  
de atención.**







**Elija  
a su proveedor  
de atención.**



**Logre  
una mejor salud.**



Consulte con su proveedor de atención primaria (Primary Care Provider, PCP) cuando sea posible. Su PCP tiene acceso fácil a sus registros, conoce el panorama general de su salud e incluso podría ofrecer citas en el mismo día para satisfacer sus necesidades. Sin embargo, cuando ver a su PCP no es posible, es importante que conozca sus opciones de atención rápida para encontrar el lugar correcto para usted.

Opciones de atención	Necesidades o síntomas
 <p><b>Proveedor de atención primaria</b> Para recibir tratamiento que no sea de emergencia.</p>	<ul style="list-style-type: none"> <li>• Erupción cutánea.</li> <li>• Vacuna contra la gripe.</li> <li>• Lesiones menores.</li> <li>• Dolor de oído.</li> <li>• Exámenes físicos relacionados con el trabajo y la escuela.</li> </ul>
 <p><b>Centros de salud con certificación federal</b> *Para recibir atención rápida que no sea de emergencia donde no es necesaria una cita.</p>	<ul style="list-style-type: none"> <li>• Dolencias y molestias menores.</li> <li>• Tos, resfrío, fiebre, dolor de garganta o asma.</li> <li>• Picaduras de insectos.</li> <li>• Reacciones negativas a medicamentos.</li> </ul>
 <p><b>Atención de urgencia</b> Para recibir atención rápida fuera del horario normal en situaciones que no sean de emergencia.</p>	<ul style="list-style-type: none"> <li>• Dolor lumbar.</li> <li>• Dolor estomacal, vómitos, diarrea.</li> <li>• Dolor de oídos, moretones, erupciones, infección de vejiga.</li> <li>• Suturas, esguinces, quemaduras o cortes menores.</li> </ul>
 <p><b>Sala de emergencias</b> Para necesidades inmediatas graves.</p>	<ul style="list-style-type: none"> <li>• Dolor de pecho.</li> <li>• Falta de aire.</li> <li>• Ataque de asma grave.</li> <li>• Quemaduras importantes.</li> <li>• Lesiones graves.</li> <li>• Cálculos renales.</li> <li>• Síntomas de accidente cerebrovascular.</li> <li>• Reacciones alérgicas graves.</li> <li>• Parto/Inicio de dolores de parto.</li> </ul>

*\*No se requiere una cita para recurrir a un centro de salud con certificación federal. Sin embargo, dependiendo del volumen, es posible que un paciente tenga que esperar para ver a un proveedor o programar una fecha u horario futuros.*