



LA CLAVE PARA UNA BUENA VIDA ES UN GRAN PLAN

Health TALK



UnitedHealthcare®
Community Plan

EN ESTA EDICIÓN

Eventos en la comunidad	Página 1
Exámenes oculares para personas diabéticas	Página 2
Controles de rutina	Página 2
Clamidia	Página 2
Complicaciones en el embarazo	Página 3
Administración de atención	Página 4
Abuso en citas	Página 4

Educación a las comunidades

Haga que la salud y el ejercicio sean divertidos

El Dr. Health E. Hound es la cara de UnitedHealthcare Community Plan. Como nuestra mascota, ha viajado a eventos en todo Washington este verano. Asiste a eventos de la comunidad y ferias de salud. Ayuda a educar a los niños, a sus familias y a la comunidad sobre la vida sana.

Nuestros eventos de regreso a la escuela ayudan a preparar a los niños para el año escolar. Ofrecen información acerca de las vacunas, controles regulares, ejercicio, atención dental y comida saludable. Venga a aprender del Dr. Health E. Hound. No olvide preguntarnos acerca de las ofertas especiales para los miembros.



Esté atento. Búsquenos en los eventos de la comunidad en su área. O bien, llámenos al **1-877-542-8997 (TTY 711)** para obtener información acerca de los próximos eventos.

Vea esto

No permita que la diabetes le quite la visión.

La retinopatía diabética es la causa principal de ceguera en los Estados Unidos. Es una complicación común de la diabetes, que daña los vasos sanguíneos del ojo. La mayoría del tiempo, los síntomas no comienzan hasta que el daño es grave.

La cirugía con láser puede detener el empeoramiento de la retinopatía diabética. Sin embargo, no puede revertir la pérdida de visión que ya se ha producido. Por ello, es importante que se realice exámenes oculares para personas diabéticas cada año. Ellos pueden detectar el problema antes de que presente síntomas.

El oftalmólogo dilata sus pupilas con gotas oftálmicas. Luego, revisa el interior de su ojo. El examen es rápido e indoloro.

Las personas con diabetes también tienen un mayor riesgo de tener otras enfermedades oculares, como cataratas y glaucoma. Un buen control de la diabetes puede ayudar a prevenir estas enfermedades oculares.



Espía ocular. Consulte a su oftalmólogo cada año. Pida que envíen los resultados a su proveedor de atención primaria. ¿Necesita encontrar un oftalmólogo que acepte su plan de salud? Visite **UHCCCommunityPlan.com** o llame al **1-877-542-8997 (TTY 711)**.

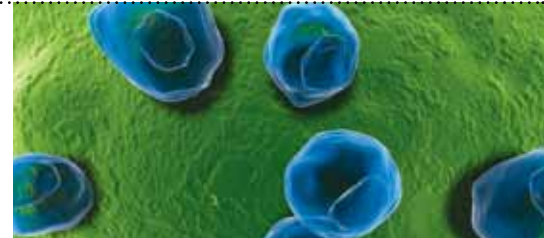


Controles de revisión

Los niños en edad escolar y los adolescentes deben visitar al médico una vez al año para una visita del niño sano. Esta visita a veces se denomina visita de niño sano o visita EPSDT. Los controles permiten asegurar que su hijo esté creciendo fuerte y sano. En esta visita, el médico:

- revisará la estatura, el peso y el índice de masa corporal (IMC) de su hijo.
- administrará a su hijo las vacunas necesarias.
- hablará con su hijo acerca de temas de salud y seguridad para su edad.
- se asegurará de que su hijo se esté desarrollando bien.

Por lo general, el verano es la temporada más ajetreada para los pediatras. Llame con anticipación para programar una cita. Lleve a la visita los formularios de salud de la escuela y de deportes que debe firmar el médico.



4 DATOS SOBRE LA CLAMIDIA

1. La clamidia es la infección de transmisión sexual más común. Tanto hombres como mujeres pueden adquirirla.
2. La bacteria que causa la clamidia se transmite al tener sexo sin protección. El uso de condones puede reducir el riesgo.
3. Generalmente, la clamidia no presenta síntomas. Los expertos recomiendan que las mujeres y las adolescentes de hasta 25 años de edad se realicen un examen cada año.
4. La clamidia se puede curar con antibióticos, pero si no se trata, puede causar infertilidad u otros problemas a largo plazo.



Encuentre al Dr. Correcto. ¿Necesita encontrar un nuevo médico para su hijo? Consulte nuestro directorio de proveedores en línea, en **UHCCCommunityPlan.com** o llame a Servicios para miembros al **1-877-542-8997 (TTY 711)**.

¡Oh bebé!

3 complicaciones comunes del embarazo

La mayoría de los embarazos transcurren en forma normal. Sin embargo, pueden ocurrir complicaciones graves. Por ello es tan importante visitar a su médico o matrona para recibir atención prenatal. Comience a consultar a su proveedor tan pronto sepa que está embarazada. Realice su primera visita antes de la semana 12. Luego, debe ir al médico una vez al mes durante los primeros seis meses. Durante el séptimo y octavo mes, debe visitar al médico cada dos semanas, y el último mes, cada semana.



	PREECLAMPSIA	DIABETES GESTACIONAL	PARTO PREMATURO
QUÉ ES	Presión arterial alta (hipertensión) causada por el embarazo	Diabetes causada por el embarazo	Comienzan las contracciones, su cuello uterino se abre o su bolsa de líquido amniótico se rompe
CUÁNDO SUCEDE	Generalmente después de 20 semanas	Comienza en el quinto o sexto mes	Antes de las 37 semanas
POR QUÉ ES PELIGROSO	Puede evitar que el bebé reciba suficiente sangre, privando al bebé de oxígeno y nutrientes.	El bebé puede ser muy grande o tener un bajo nivel de azúcar o ictericia. También puede aumentar el riesgo de diabetes en la madre en el futuro.	Los bebés prematuros pueden tener problemas de salud. Las madres pueden adquirir una infección si la bolsa de líquido amniótico se rompe de forma prematura.
SEÑALES Y SÍNTOMAS	Presión arterial alta, inflamación de las manos, piernas y pies que no desaparece, dolores de cabeza, cambios en la visión	Alto nivel de azúcar en un examen de rutina	Eliminación de líquido, contracciones regulares, presión pélvica
TRATAMIENTO	Parto si el bebé es lo suficientemente grande. De lo contrario, reposo en cama y medicamentos. A veces, es posible que tenga que permanecer en el hospital.	Ejercicio, dieta, exámenes de sangre regulares y a veces, medicamentos o insulina	Si el bebé tiene 34 semanas, el parto es generalmente seguro. Si ocurre antes, puede tomar medicamentos para retrasar el parto. Es posible que tenga que permanecer en reposo en el hospital o en su casa.



¡Hola, enfermera! Hay enfermeras disponibles día y noche para responder preguntas sobre salud. Llame a la Línea de enfermería las 24 horas del día, los siete días de la semana al **1-877-543-3409 (TTY 711)**.



Rincón de recursos

Servicios para miembros Encuentre un médico, haga preguntas sobre los beneficios o exprese una queja.
1-877-542-8997 (TTY 711)

NurseLine (Línea de enfermería) Obtenga consejos de salud de una enfermera las 24 horas del día, los siete días de la semana.
1-877-543-3409 (TTY 711)

Healthy First Steps (Primeros pasos saludables) Obtenga asistencia durante el embarazo y sobre paternidad.
1-800-599-5985 (TTY 711)

Nuestro sitio web Utilice nuestro directorio de proveedores o lea el manual para miembros.
UHCommunityPlan.com

MyUHC Imprima tarjetas de identificación u obtenga información sobre sus beneficios y proveedores.
MyUHC.com/CommunityPlan

Línea nacional de asistencia contra el abuso en citas Los adolescentes pueden hacer preguntas y hablar con un adolescente o un adulto.
1-866-331-9474

Nos preocupamos por usted

Programas para personas con necesidades especiales

UnitedHealthcare Community Plan ofrece administración de casos a los miembros con necesidades especiales. Los administradores de casos trabajan con el plan de salud, su médico y organismos externos. Ellos ayudan a obtener los servicios especiales y la atención que necesitan. La administración de casos ayuda a las personas con:

- discapacidades físicas
- problemas de salud complejos
- enfermedad mental grave
- otras necesidades especiales

Asimismo, ofrecemos programas de control de enfermedades. Los miembros en estos programas reciben recordatorios acerca de su atención y consejos de una enfermera. El control de enfermedades ayuda a los miembros con enfermedades crónicas como:

- diabetes
- asma
- EPOC
- anemia falciforme
- ICC
- VIH



La ayuda está aquí. Si tiene necesidades especiales o necesita ayuda para controlar una enfermedad crónica, llame al **1-877-542-8997 (TTY 711)**. Pregunte si es elegible para administración de casos o control de enfermedades.

Mensajes de texto

¿Sabías que una de cada tres adolescentes en los Estados Unidos es víctima de abuso en las citas? El abuso en las citas no es siempre físico. Entre los adolescentes y los adultos jóvenes, los mensajes de texto representan una de las formas en que los abusadores controlan a sus víctimas. Una pareja abusiva puede:

- enviarte demasiados mensajes.
- usar los mensajes de texto para hacer un seguimiento de donde estás.
- pedirte que envíes fotos tuyas inapropiadas.
- enviarte fotos inapropiadas de él o ella.
- insistir en leer los mensajes de texto que recibes de otras personas.
- enviar amenazas por mensajes de texto.



OMG. Envía la palabra "loveis" al **77054** o llama al **1-866-331-9474 (TTY 1-866-331-8453)** para hablar con un orientador de abuso en citas. También hay ayuda e información disponible en **loveisrespect.org**.

